

1 FERME /
1 RANDONNÉE !

LA FERME-AUBERGE DU HILSEN



Une autre vie s'invente ici

1 FERME /
1 RANDONNÉE !

LA FERME-AUBERGE DU HILSEN



L'association des fermes-auberges du Haut-Rhin a été créée en 1971 pour accompagner un développement en accord avec les valeurs de l'agriculture de montagne. Elle s'est dotée d'une charte afin de concilier la valorisation des paysages et de l'environnement avec la qualité des produits et de l'accueil.

www.fermeaubergealsace.fr

Pensez à emporter des produits de la ferme afin de soutenir son activité d'entretien des paysages.



FERME-AUBERGE DU HILSEN

181 RUE DU HILSEN
68610 LINTHAL
03 89 74 03 15

Grand Est
ALSACE CHAMPAGNE-ARDENNE LORRAINE



ADT
ALSACE
DESTINATION
TOURISME



design : Jean-wr.fr & emilipastateur.com



BALADE APÉRITIVE OU DIGESTIVE :

Avant de vous asseoir à la table de la ferme ou après le repas, partez à la découverte des paysages environnants.

Ce dépliant fait partie d'une série éditée par le Parc naturel régional des Ballons des Vosges.

Toutes les balades sur :
www.parc-ballons-vosges.fr
Rubrique découverte



LA FERME-AUBERGE DU HILSEN

Étienne et Florence ont repris l'exploitation en 2000, à la suite des parents, André et Juliette qui est née à la ferme du Hilsen. Juliette aide toujours en cuisine et à la fromagerie. L'auberge est une tradition familiale depuis la fin des années 1970.

La ferme compte 45 hectares de landes pâturées par le troupeau de 20 vaches laitières. La flore est exceptionnelle grâce à l'exposition sud et la présence de schistes et grauwackes. On y observe le genêt ailé et l'héliantheme jaune. Les prés de fauche, environ 20 ha, ainsi que 5 ha de pâtures pour les génisses, sont pour la plupart de petites parcelles en pente assez forte. Le lait est transformé en Munster, Bargkas, tome et beurre. Quelques veaux de lait sont élevés pour l'auberge.

Outre le repas marcaire, les spécialités sont à base de viande de la ferme, comme les rôtis de veau et de bœuf, le pot-au-feu et le bourguignon. Les légumes proviennent en majorité du jardin familial. Au dessert, siesskass et tartes aux fruits de saison sont appréciés.



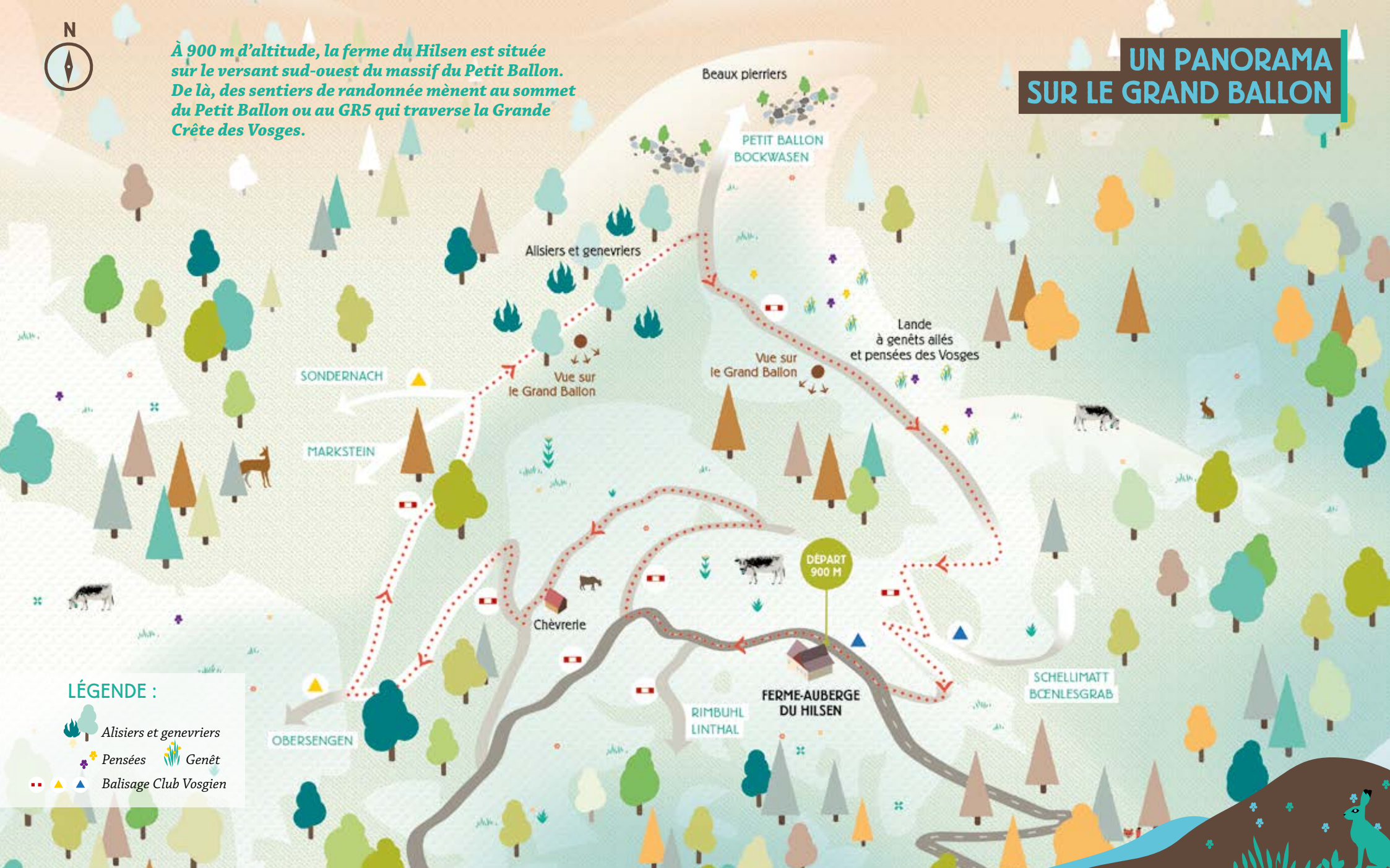
DÉCOUVRIR LE HILSEN EN DOUCEUR !

- Respectons la vie de la ferme et des animaux.
- Afin de ne pas perturber les troupeaux et la faune sauvage, tenons nos chiens en laisse.
- La faune et la flore sont fragiles, soyons discrets et restons sur les sentiers balisés.
- Rempportons nos déchets.



À 900 m d'altitude, la ferme du Hilsen est située sur le versant sud-ouest du massif du Petit Ballon. De là, des sentiers de randonnée mènent au sommet du Petit Ballon ou au GR5 qui traverse la Grande Crête des Vosges.

UN PANORAMA SUR LE GRAND BALLON



LÉGENDE :

- Allsiers et genevriers
- Pensées Genêt
- Balisage Club Vosgien

DURÉE : 2^h

DIFFICULTÉ :

DÉNIVELÉ POSITIF : 320M

