

1 FERME /
1 RANDONNÉE !

LA FERME-AUBERGE STROHBERG



Parc
naturel
régional
des Ballons
des Vosges

Une autre vie s'invente ici

1 FERME /
1 RANDONNÉE!

LA FERME-AUBERGE STROHBERG



L'association des fermes-auberges
du Haut-Rhin a été créée en 1971

pour accompagner un développement en accord avec
les valeurs de l'agriculture de montagne. Elle s'est dotée
d'une charte afin de concilier la valorisation des paysages
et de l'environnement avec la qualité des produits
et de l'accueil.

www.fermeaubergealsace.fr

Pensez à emporter des produits de la ferme afin
de soutenir son activité d'entretien
des paysages.



FERME-AUBERGE
STROHBERG

68230 WASSERBOURG
03 89 77 56 00

www.ferme-auberge-strohberg.com



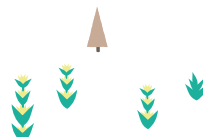
design : jean-wr.fr & emiliepasteur.com

BALADE APÉRITIVE OU DIGESTIVE :

*Avant de vous asseoir à la table de la ferme ou
après le repas, partez à la découverte des paysages
environnants.*

*Ce dépliant fait partie d'une série éditée par
le Parc naturel régional des Ballons des Vosges.*

Toutes les balades sur :
www.parc-ballons-vosges.fr
Rubrique découverte



LA FERME-AUBERGE STROHBERG

Cette ancienne marcairie a été aménagée en une
coquette et accueillante ferme-auberge. L'étable a été
modernisée en 2002. Michel et Sabine l'exploitent avec
leur fils Thomas et son amie Anne-Sophie. Leur fille
Justine aide lors des vacances.

Les pâturages du Strohberg comptent 30 ha de landes
et prairies d'altitude, entourées de hêtraies, pré-bois,
zones humides, qui abritent une faune et une flore
exceptionnelles ayant valu l'inscription à l'inventaire
Natura 2000. La ferme de Wasserbourg compte 25 ha
de prés de fauche et 10 ha de pâtures pour les génisses.
Le troupeau de 25 vaches laitières de race vosgienne
produit le lait pour la fabrication du Munster, Barikas
et beurre. Une partie du lait est livrée à la fromagerie
de la vallée. Des génisses, des veaux de lait et des porcs
sont élevés pour la viande.

À côté du repas marcaire, les spécialités se composent
de rôtis de veau ou de porc, de pot-au-feu, de grillades
et de plats à base de fromage comme les pommes de
terre coiffées.



DÉCOUVRIR LE STROHBERG EN DOUCEUR !

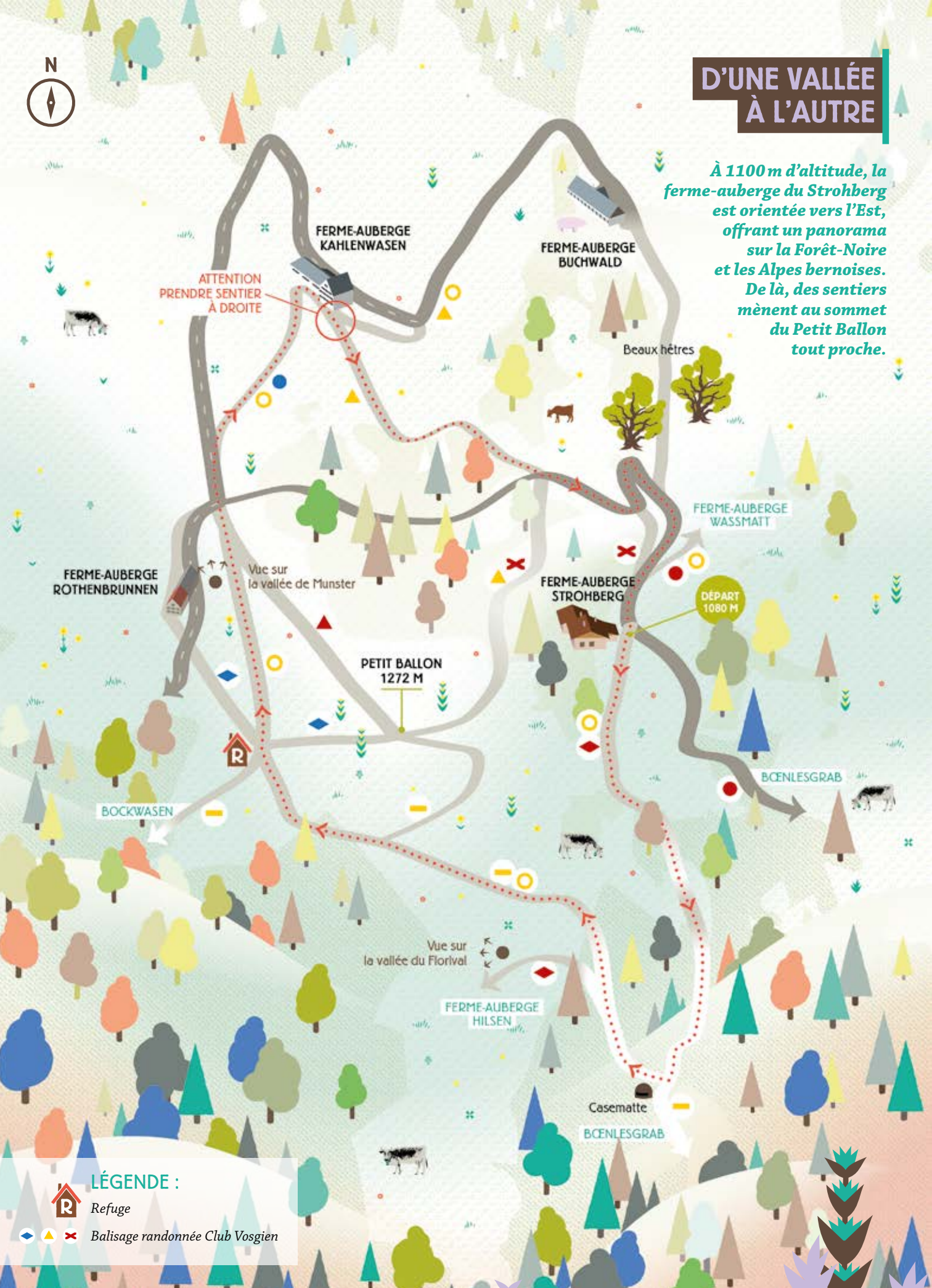
- Respectons la vie de la ferme et des animaux.
- Afin de ne pas perturber les troupeaux et la faune
sauvage, tenons nos chiens en laisse.
- La faune et la flore sont fragiles, soyons
discrets et restons sur les sentiers balisés.
- Rempportons nos déchets.





D'UNE VALLÉE À L'AUTRE

À 1100 m d'altitude, la ferme-auberge du Stroberg est orientée vers l'Est, offrant un panorama sur la Forêt-Noire et les Alpes bernoises. De là, des sentiers mènent au sommet du Petit Ballon tout proche.



LÉGENDE :



Refuge

◆ ▲ ✕ Balisage randonnée Club Vosgien

DURÉE :  1^h30

DIFFICULTÉ : 

DÉNIVELÉ POSITIF : 245 M

