

1 FERME /
1 RANDONNÉE !

LA FERME-AUBERGE DU GUSTIBERG



L'association des fermes-auberges du Haut-Rhin a été créée en 1971 pour accompagner un développement en accord avec les valeurs de l'agriculture de montagne. Elle s'est dotée d'une charte afin de concilier la valorisation des paysages et de l'environnement avec la qualité des produits et de l'accueil.

www.fermeaubergealsace.fr

Pensez à emporter des produits de la ferme afin de soutenir son activité d'entretien des paysages.

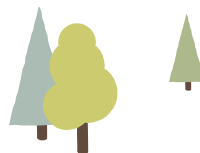


FERME-AUBERGE DU GUSTIBERG

LAC DU BALLON
68610 LAUTENBACH-ZELL
03 89 74 05 01



design : jean-w.fr & emiliepasteur.com Circuit-photos & texte : Jean-Marie Henry



BALADE APÉRITIVE OU DIGESTIVE :

Avant de vous asseoir à la table de la ferme ou après le repas, partez à la découverte des paysages environnants.

Ce dépliant fait partie d'une série éditée par le Parc naturel régional des Ballons des Vosges.

Toutes les balades sur :
www.parc-ballons-vosges.fr
Rubrique découverte



LA FERME-AUBERGE DU GUSTIBERG

Valentin, boucher de métier, a repris la ferme en 2000 avec sa femme Sandrine. Aujourd'hui, il poursuit l'aventure avec ses quatre filles, Julie en cuisine, Léa, Elise et Céline.

La ferme du Gustiberg compte 46 hectares de landes et prairies d'altitude, reconquises sur une ancienne zone agricole aujourd'hui reboisée, qui s'étendait jusqu'au village de Lautenbach-Zell. Une dizaine d'hectares sont fauchés en plaine pour le fourrage d'hiver. Le cheptel compte 25 brebis et leurs agneaux, 10 chèvres, quelques vaches et leurs veaux pour la viande. Une troupe de 7 chevaux s'attaque aux repousses de ligneux comme le genévrier. 10 porcs sont engraisés en plein air. La production est vendue sur place et sur quelques marchés paysans.

Les spécialités charcutières sont appréciées comme le jambon, les gendarmes et le fameux saucisson sec. L'auberge est aussi réputée pour la tourte et les pommes de terre marcaires accompagnées de viandes fumées variées.



DÉCOUVRIR LE GUSTIBERG EN DOUCEUR !






- Respectons la vie de la ferme et des animaux.
- Afin de ne pas perturber les troupeaux et la faune sauvage, tenons nos chiens en laisse.
- La faune et la flore sont fragiles, soyons discrets et restons sur les sentiers balisés.
- Rempportons nos déchets.

UN LAC EN POINT DE MIRE

À 980 mètres d'altitude, la ferme du Gustiberg est proche du Lac du Ballon situé au pied du plus haut sommet des Vosges. Elle donne sur une clairière agricole qui s'étend vers le Roedelen, laissant entrevoir de magnifiques points de vue.



LÉGENDE :

-    Balisage randonnée Club Vosgien
-  Lande à myrtilles, prairie d'altitude
-  Hêtraie

DURÉE :  2^H30

DIFFICULTÉ :   

DÉNIVELÉ POSITIF : 350M

