



L'association des fermes-auberges du Haut-Rhin a été créée en 1971

pour accompagner un développement en accord avec les valeurs de l'agriculture de montagne. Elle s'est dotée d'une charte afin de concilier la valorisation des paysages et de l'environnement avec la qualité des produits et de l'accueil.

www.fermeaubergealsace.fr

Pensez à emporter des produits de la ferme afin de soutenir son activité d'entretien des paysages.



FERME-AUBERGE DU PRÉ BRACOT

331 PRÉ BRACOT

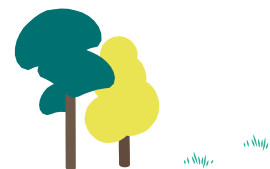
68370 ORBEY

03 89 71 25 29

www.fermeaubergeprebracot.com



design : jean-w.fr & emiliepasteur.com Circuit-photos & texte : Jean-Marie Henry



BALADE APÉRITIVE OU DIGESTIVE :

Avant de vous asseoir à la table de la ferme ou après le repas, partez à la découverte des paysages environnants.

Ce dépliant fait partie d'une série éditée par le Parc naturel régional des Ballons des Vosges.

Toutes les balades sur : www.parc-ballons-vosges.fr
Rubrique découverte



LA FERME-AUBERGE DU PRÉ BRACOT

C'est en 1985 que Claudine et Alex ont ajouté une auberge à la ferme familiale. Leurs deux fils les ont rejoints en 1992, l'occasion d'agrandir l'auberge. David s'occupe de l'élevage et Thierry a remplacé sa grand-mère Régine aux fourneaux. Emmanuelle, la fille de David, seconde Claudine pour accueillir et servir les clients.

La ferme du Pré Bracot compte 60 hectares dont 25 hectares de prés de fauche et 35 hectares de pâturages communaux. Le cheptel bovin se compose de 16 vaches laitières, une dizaine de génisses et quelques bêtes élevées pour la viande. Des volailles et des lapins agrémentent la cour de la ferme. La production de lait, récemment convertie en bio, est vendue à la laiterie ou transformée en fromage blanc pour l'auberge.

Outre le repas marcaire avec sa tourte, les spécialités les plus connues sont la choucroute et le baekaoffa, ainsi que les rôtis de veau et de bœuf sur commande. Parmi les desserts, Siesskass et tartes aux fruits sont très appréciés.



DÉCOUVRIR LE PRÉ BRACOT EN DOUCEUR !

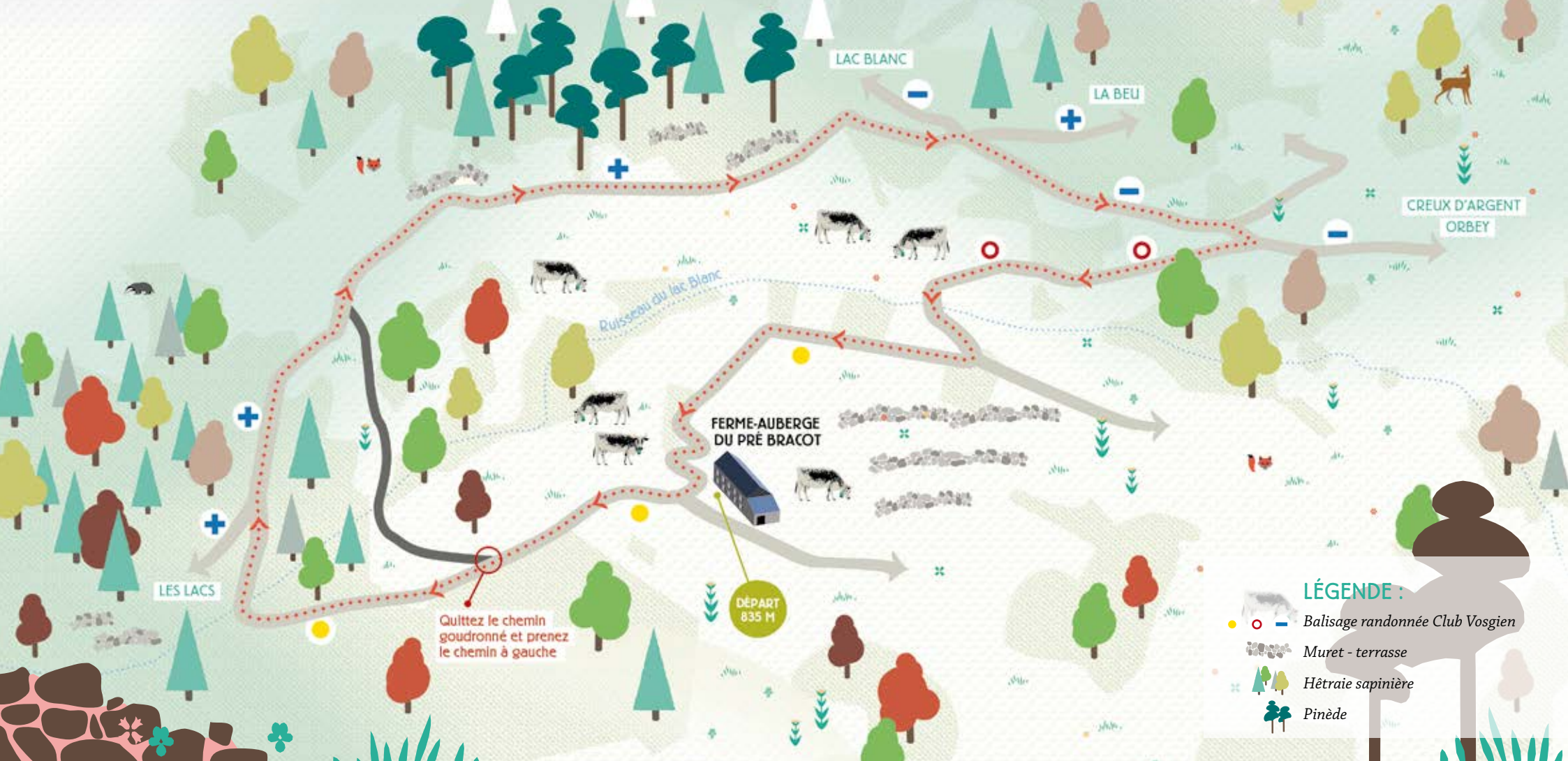
- Respectons la vie de la ferme et des animaux.
- Afin de ne pas perturber les troupeaux et la faune sauvage, tenons nos chiens en laisse.
- La faune et la flore sont fragiles, soyons discrets et restons sur les sentiers balisés.
- Rempportons nos déchets.





LE LONG DES ANCIENNES TERRASSES

À 830 m d'altitude, la ferme du Pré Bracot est accrochée aux terrains pentus façonnés en terrasses. Le secteur a conservé un patrimoine de murs de pierres, témoin d'un riche passé agricole basé sur la polyculture, seigle, pommes de terre et prairies. Les sentiers menant aux lacs Blanc et Noir offrent de beaux points de vue sur le Pays welche.



Quittez le chemin goudronné et prenez le chemin à gauche

- LÉGENDE :**
- Balisage randonnée Club Vosgien
 - Muret - terrasse
 - Hêtraie sapinière
 - Pinède

DURÉE : 1h30

DIFFICULTÉ :

DÉNIVELÉ POSITIF : 180M

