

1 FERME /
1 RANDONNÉE !

LA FERME-AUBERGE DE LA PERHEUX



Les fermes auberges du réseau Bienvenue à la ferme respectent un cahier des charges national et sont agréées par les Chambres d'agriculture. Vous êtes accueillis par des agriculteurs qui produisent et mettent sur la table leurs produits et ceux d'autres exploitations agricoles.

www.bienvenue-a-la-ferme.com/grandest/

Pensez à emporter des produits de la ferme afin de soutenir son activité d'entretien des paysages.

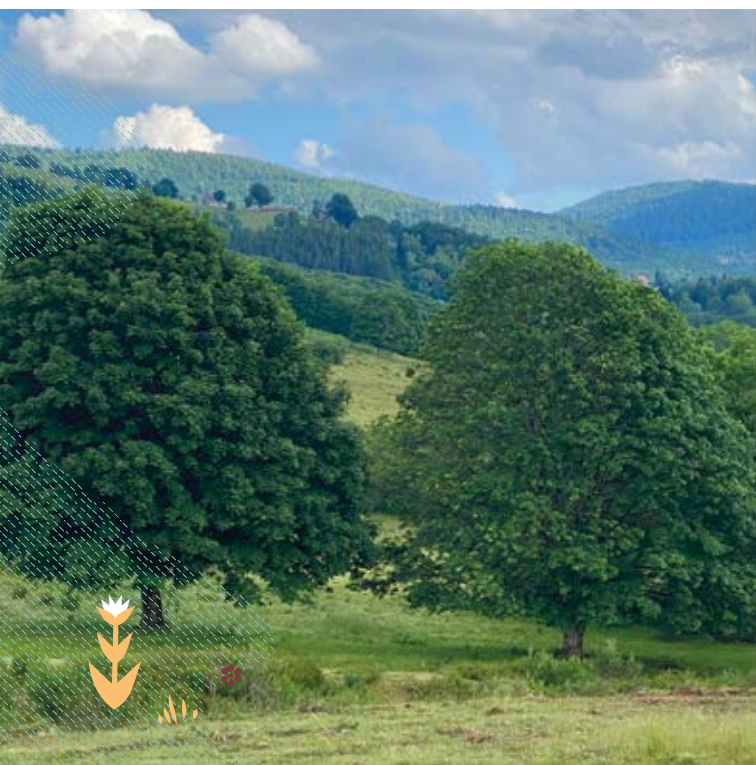
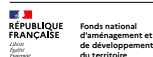
FERME-AUBERGE DE LA PERHEUX

COL DE LA PERHEUX
67130 WILDERSBACH
03 88 97 96 07



Circuit, photos & texte : Jean-Marie Henry
SUPERVISION-DESIGN.COM

Avec le soutien de



BALADE APÉRITIVE OU DIGESTIVE :

Avant de vous asseoir à la table de la ferme ou après le repas, partez à la découverte des paysages environnants.

Ce dépliant fait partie d'une série initiée par l'Association des Fermes-Auberges du Haut-Rhin et le Parc naturel régional des Ballons des Vosges.

Toutes les balades sur :

www.massif-des-vosges.fr

LA FERME-AUBERGE DE LA PERHEUX

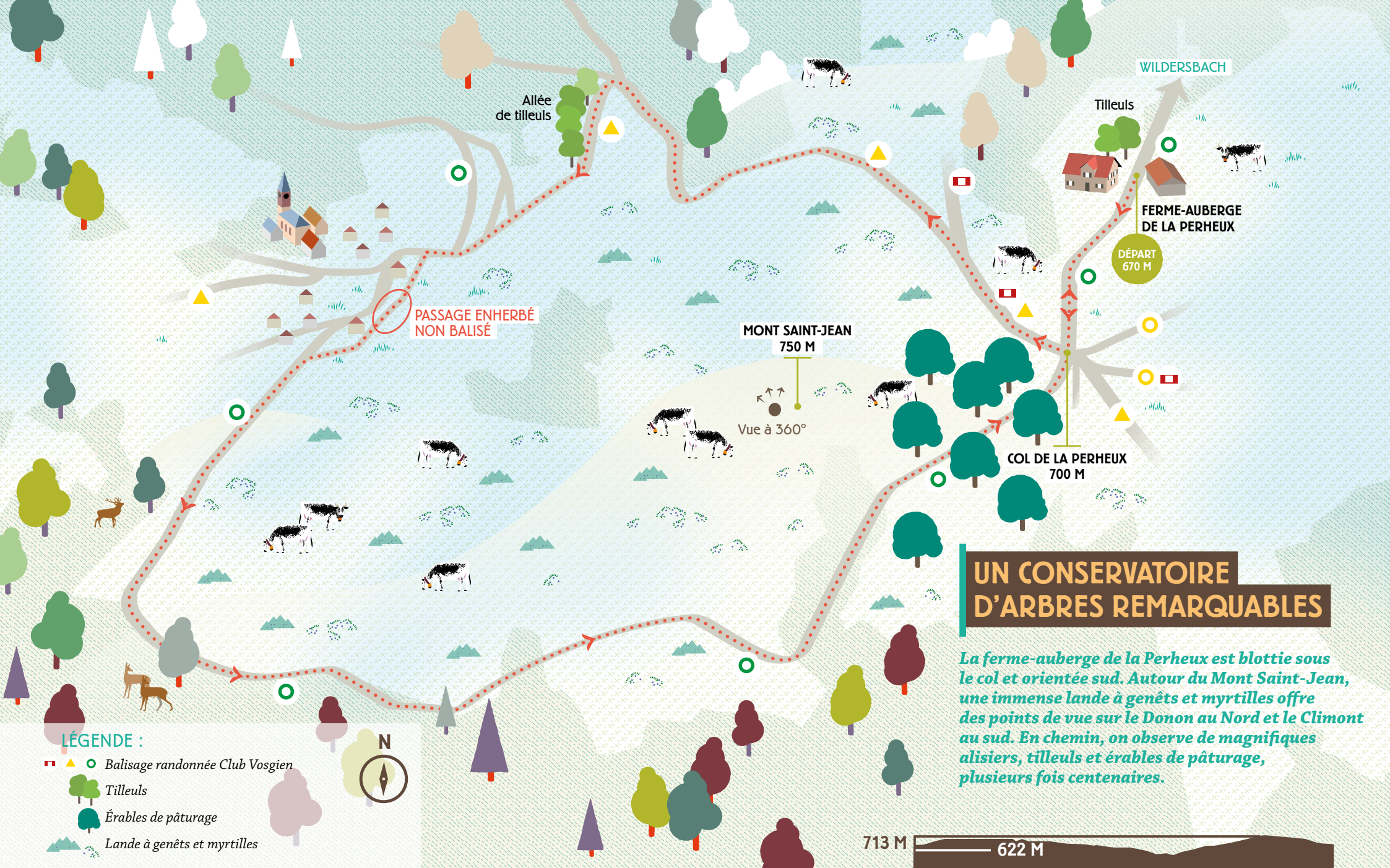
Violette, Léon et Per-Loup ont repris la ferme communale de Wildersbach en vue de développer la ferme de la Bouille, créée par leurs parents dans le Val d'Argent. Les deux frères et la sœur se répartissent les tâches : Léon à la transformation, Per-Loup à l'élevage et Violette à l'auberge.

Le troupeau compte 90 bovins de race vosgienne, soit 25 vaches et leurs veaux, les génisses et des bœufs qui fourniront une viande de qualité. La ferme compte désormais 130 hectares dont 90 ha de landes sur Wildersbach. Ce développement n'entache en rien la doctrine de la famille, mettre au centre le bien-être animal et l'agroécologie. Ici, les animaux ont leurs cornes, c'est un choix dans la conduite du troupeau. Les charcuteries sont élaborées avec des recettes où le naturel règne. Les plantes apportent des arômes à un produit déjà goûteux. Les viandes vendues en direct sont mûries comme il se doit. Et toute provenance extérieure est en accord avec cette philosophie.



DÉCOUVRIR LA PERHEUX EN DOUCEUR !

- Respectons la vie de la ferme et des animaux.
- Afin de ne pas perturber les troupeaux et la faune sauvage, tenons nos chiens en laisse.
- La faune et la flore sont fragiles, soyons discrets et restons sur les sentiers balisés.
- Rempportons nos déchets.



WILDERSBACH

Tilleuls

FERME-AUBERGE DE LA PERHEUX

DÉPART 670 M

Allée de tilleuls

PASSAGE ENHERBÉ NON BALISÉ

MONT SAINT-JEAN 750 M





Vue à 360°

COL DE LA PERHEUX 700 M

UN CONSERVATOIRE D'ARBRES REMARQUABLES

La ferme-auberge de la Perheux est blottie sous le col et orientée sud. Autour du Mont Saint-Jean, une immense lande à genêts et myrtilles offre des points de vue sur le Donon au Nord et le Climont au sud. En chemin, on observe de magnifiques alisiers, tilleuls et érables de pâturage, plusieurs fois centenaires.

LÉGENDE :

-  Balisage randonnée Club Vosgien
-  Tilleuls
-  Érables de pâturage
-  Lande à genêts et myrtilles



DURÉE :  1^h30

DIFFICULTÉ : 

DÉNIVELÉ POSITIF :  150M

